

## E-İMZA KULLANIMI İÇİN GEREKLİ UYGULAMALARIN KURULUMU

- 1- Öncelikle <https://www.java.com/tr/download/> adresinden bilgisayarınızın sürümüne uygun en son java sürümünü indirip kurun.
- 2- [http://www.kamusm.gov.tr/islemler/surucu\\_yukleme\\_servisi/](http://www.kamusm.gov.tr/islemler/surucu_yukleme_servisi/) adresinden Akis Kart sürücülerini indirin ve kurun.

kamusm.gov.tr/islemler/surucu\_yukleme\_servisi/

**Adım 1 : İşletim Sisteminizi Seçiniz**  
Lütfen işletim sisteminizin özelliklerini seçiniz. Bu bölümde bilgisayarınızın özelliklerine göre seçim yapın.

İşletim sistemi:  | Versiyonu:  | Tipi:

**Adım 2 : Kart Okuyucunuzu Seçiniz**  
Lütfen size gönderilen kart okuyucuyu seçiniz.

MILKO  
 Omnikey USB Şeffaf  
 Omnikey USB Beyaz  
 Omnikey Masaüstü  
 Gemplus USB  
 ACS - ACR 38T USB Kırmızı  
 ACS - ACR 38T USB Beyaz  
 ACS - ACR 38T USB Masaüstü  
 ACS - ACR 39T USB

**Adım 3 : Kartınızı Seçiniz**  
Lütfen size gönderilen akıllı kartı seçiniz.

AKİS Akıllı Kart  
 Gemplus Akıllı Kart

### Sürücü Yükleme Servisi

Aşağıda, bilgisayarınız için uygun olan sürücüler mevcuttur. Lütfen bu sürücülerini bilgisayarınıza indirip kurunuz.

#### Kur 1: Akıllı Kart Sürücüsü

Akıllı kart için gerekli olan sürücü dosyalarını bilgisayarınıza aşağıdaki linkten indirip, kurunuz.

Yapmış olduğunuz seçim: **AKİS Akıllı Kart**

- Sürücüyü İndir
- Kurulum Yardımı Dokümanını İndir

Logon/VPN kullanıcılarının alt satırda bağlantısı verilen kurulum dosyasını indirerek kurmaları gerekmektedir. "Bu seçenek NES kullanıcıları tarafından kullanılacaktır."

[Sürücüyü İndir](#)

#### Kur 2: Kart Okuyucu Sürücüsü

Kart okuyucu için gerekli olan sürücü dosyalarını bilgisayarınıza aşağıdaki linkten indirip, kurunuz.

Yapmış olduğunuz seçim: **ACS - ACR 38T USB Beyaz**

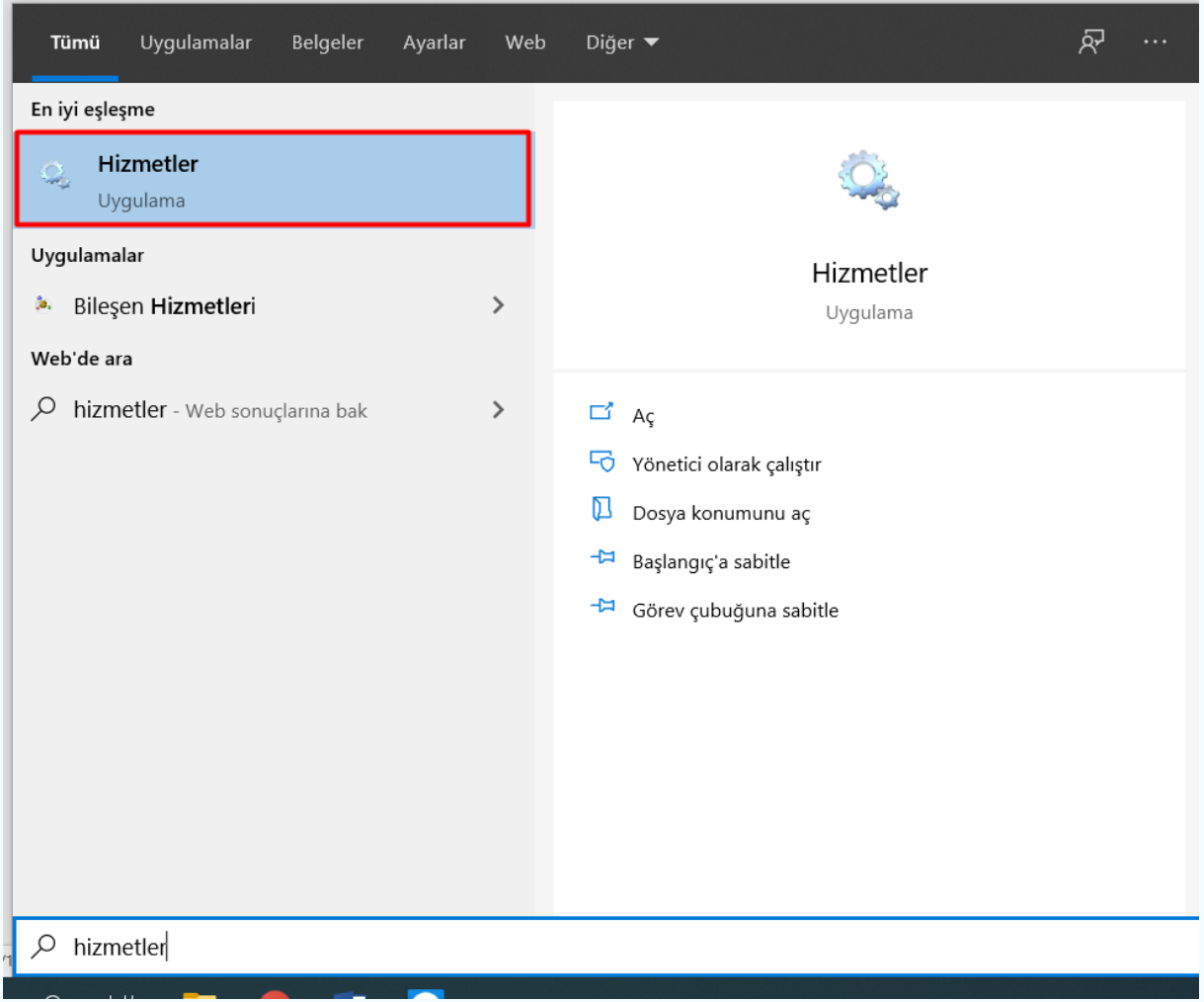
- Sürücüyü İndir
- Kurulum Yardımı Dokümanını İndir

- 3- Ardından İl Müdürlüğümüze ait <https://ankara.tarimorman.gov.tr> web sitesinin en altında yer alan “e-İmza Servisi” bölümünden veya <https://www.tarimorman.gov.tr/Sayfalar/Detay.aspx?SayfaId=45> bu linkte yer alan Java ve Belgenet İmza Servisi indirilir.

### HIZLI MENÜ

- ▶ Kullanıcı Girişi
- ▶ Biyogüvenlik
- ▶ e-Kütüphane
- ▶ e-İmza Servisi
- ▶ Intranet
- ▶ Hizmet İçi Eğitim
- ▶ Bakanlık e-Posta
- ▶ Arbuluculuk

- 4- Her iki dosya da klasik uygulama yükleme metotları ile yüklenir.
- 5- Bu aşamadan sonra Hizmetler ekranında kurulumun doğru yapıp yapılmadığı kontrol edilmelidir.



- 6- Açılan ekranda Türksat E-İmza Servisi bulunur.

TeamViewer	TeamView...	Çalışıyor	Otomatik
Telefon	Yerel bilgi...	Çalışıyor	Elle
Telefon Hizmeti	Cihazda t...		Manuel (Tetikle...
Temalar	Kullanıcı ...	Çalışıyor	Otomatik
Temel Filtre Altyapısı	Temel Filtr...	Çalışıyor	Otomatik
Teslim En İyileştirme	İçerik tesli...	Çalışıyor	Otomatik (Gecik...
<b>TurksatImza</b>	<b>TurksatIm...</b>	<b>Çalışıyor</b>	<b>Otomatik</b>
UPnP Aygıt Ana Makinesi	UPnP aygı...		Elle
User Experience Virtualizatio...	Provides s...		Devre Dışı
Uygulama Bilgileri	Etkileşimli...	Çalışıyor	Manuel (Tetikle...
Uygulama Hazır Olma Duru...	Kullanıcı ...		Elle
Uygulama Katmanı Ağ Geçid...	Internet B...		Elle
Uygulama Kimliği	Bir uvaula...		Manuel (Tetikle...

- 7- Eğer bu bölümde “Çalışmıyor” veya “Durdu” yazıyorsa, TürksatImza’ya sağ tıklayıp “Başlat” seçilerek çalıştırılır.

- 8- Bu işlemlerden sonra tarayıcı (browser) farkı (chrome, mozilla, Explorer vs.) olmaksızın tüm tarayıcılarda e-imzayı kullanarak işlem yapabilirsiniz.

- 9- Tüm bu işlemlerin yapılmasına rağmen sisteme e-imzanız ile giriyor fakat imzalama aşamasında isminiz açılmıyorsa bu durumda Kurum EBYS Birim Proje Sorumlusuna (Ankara için Sefa BURAN) durumu bildirmeniz gerekmektedir.

**NOT: Bu kurulum yalnızca kişisel bilgisayarlar için geçerlidir. Domain yapısında çalışan bilgisayarlara bu kurulumun kullanıcı tarafından yapılması mümkün değildir. Domain yapısında çalışan bilgisayarlara admin kullanıcı yetkisi ile kurulum gerçekleştirilebilmektedir.**

Sefa BURAN

Mail : sefa.buran@tarimorman.gov.tr

Whatsapp : 0 530 521 28 09

İş : 0 312 344 59 50 – 1266